



ADVANCE LIGHTNESS<sup>3</sup>

Produktpräsentation

# LIGHTNESS 3 – Ready to Transit

Mit ihrer Markteinführung 2010 setzte die sitzbrettlose LIGHTNESS-Serie Standards in der Kategorie der leichten XC-Gurtzeuge. Das LIGHTNESS 2 konnte nach seiner Einführung 2014 dann mit einem ingetrierten Schaumprotektor und Retterfach, aber vor allem wegen seines unvergleichlichen Komforts, auch all jene Streckenflugpiloten überzeugen, die bisher in schwereren Liegegurtzeugen auf XC-Jagd gegangen waren.

Das neue LIGHTNESS 3 bietet jetzt allumfassenden Komfort sowohl im Flug als auch im Handling und noch mehr Schutz. Durch die Auswahlmöglichkeit zwischen Standard- und Leichtspeebag ergibt sich ausserdem ein noch breiterer Einsatzbereich; nicht zuletzt auch wegen des optional erhältlichen Windshields, das den Flugkomfort auf langen Strecken massgeblich erhöht.

Auf den folgenden Seiten haben wir alle Hintergrundinfos zu den Neuerungen, Features und Details zusammengestellt. Wie immer gilt aber: Am besten ihr testet selbst.



### Allumfassender Komfort

Dank einer Überarbeitung der Aufhängung und Brustgurtgeometrie besticht das LIGHTNESS 3 durch einen exzellenten Flugkomfort – besonders beschleunigt – und eine hohe Stabilität. Die Sitzschale passt sich perfekt dem Körper des Piloten an und stützt dort, wo es nötig ist. Auch das Handling, z. B. Einstellen des Speedbags, ist rundum praktisch.

### Modulares System

Mit den neuen Optionen und Konfigurationsmöglichkeiten ist das LIGHTNESS in der dritten Generation so modular und flexibel, wie noch nie. Allein die breite Gewichtsrange ab 2.75 kg bis zu 3.37 kg (Grösse S) verdeutlicht den grossen Einsatzbereich vom mehrtägigen Biwakflug bis hin zum neuen Streckenflugrekord.

### Funktionelle Details

Das LIGHTNESS 3 überzeugt durch seine Integration wichtiger Details: u. a. SAS-TEC-Rückenschutz, grosszügiges Rückenfach, Trinkblasen-Befestigung, optionale Einstiegshilfe, Urinalschlauchkanal, Cockpit-Kabelöffnung und -schnalle zur Fixierung am Brustgurt sowie leichtgängige Verstellkugeln zum Einstellen des Standard-speedbags.

comfortable

scalable

refined

# Das LIGHTNESS 3-Gewichtsspektrum



▪ LIGHTNESS 3  
▪ mit Leichtsppedbag  
▪ und ausgebautem SAS-TEC-Rücken

ab 2,75 kg

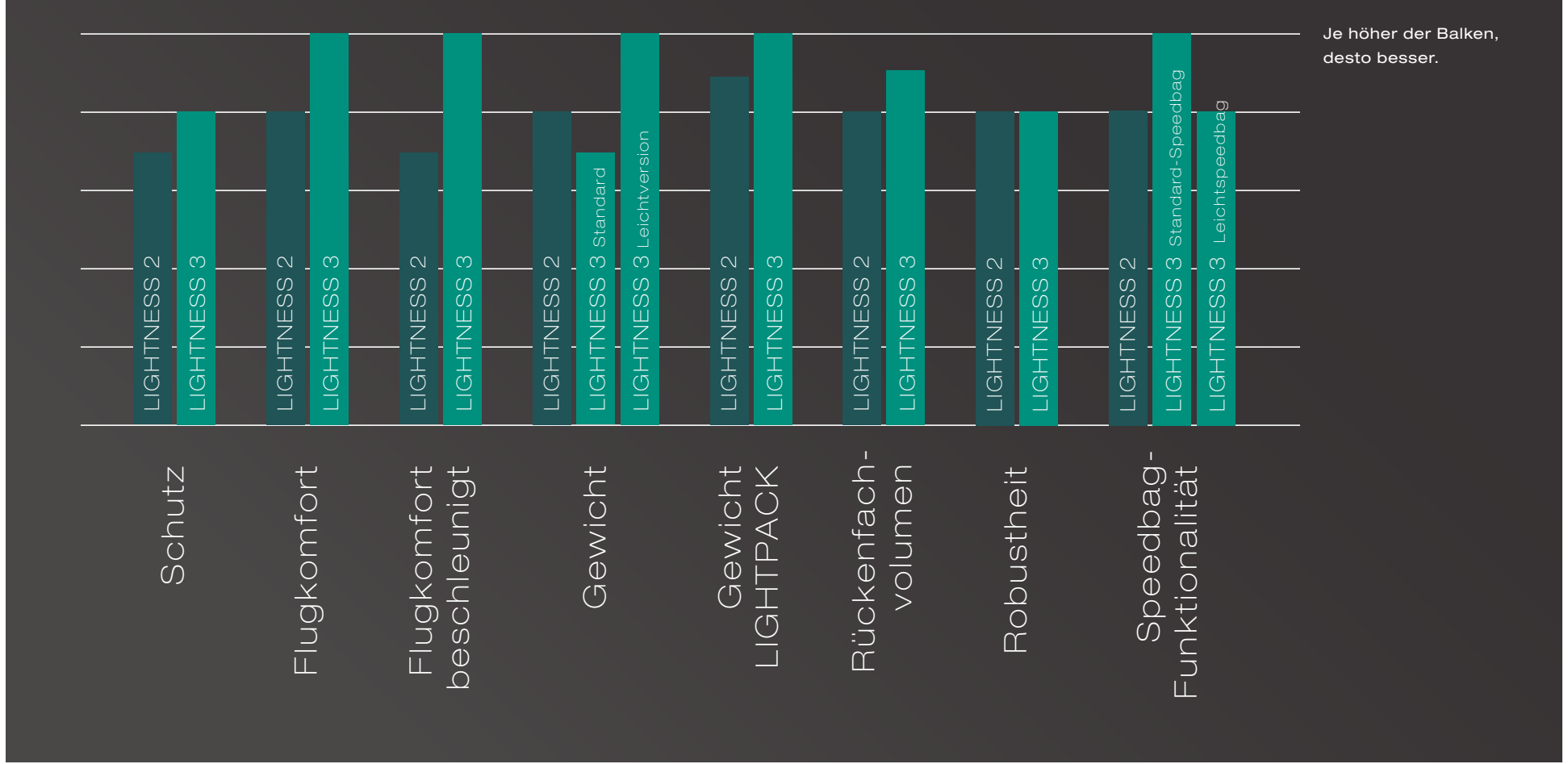
▪ LIGHTNESS 3  
▪ mit Standardsppedbag

ab 3,25 kg

▪ LIGHTNESS 3  
▪ mit Standardsppedbag  
▪ und optionalem Windshield

ab 3,37 kg

# Vergleich zum LIGHTNESS 2

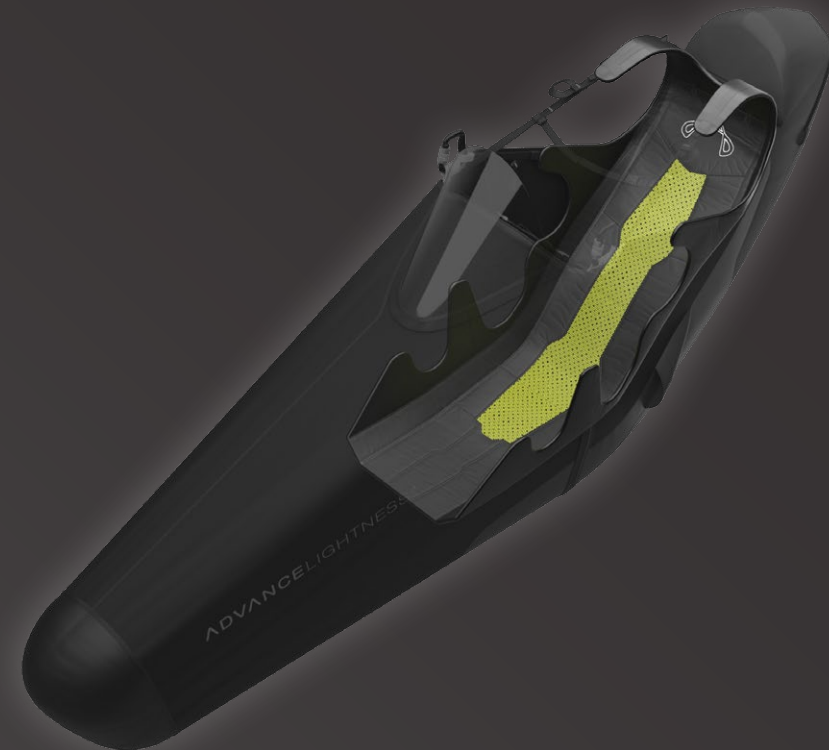


# Protector und SAS-TEC-Rückenschutz



# Noch mehr Komfort

Schon das LIGHTNESS 2 war unter den sitzbrettlosen Leicht-XC-Gurtzeugen eine Referenz in puncto Komfort. Das LIGHTNESS 3 toppt diesen noch. Bedingt durch eine überarbeitete Aufhängung und Brustgurtgeometrie bietet die dritte Generation der LIGHTNESS-Serie eine perfekte Balance zwischen Dämpfung und Schirmfeedback. Darüberhinaus eine unvergleichliche Stabilität. Der Pilot sitzt jetzt noch "geborgener" in seiner Sitzschale, vor allem auch beim beschleunigten Fliegen. Dank moderner 3D-Methoden in der Gurtzeugentwicklung passt sich das LIGHTNESS 3 ausserdem perfekt dem Körper des Piloten an.



# Grössenwahl Speedbag



Grundlegend für den hohen Flugkomfort und die makellose Silhouette des LIGHTNESS 3 ist die korrekte Einstellung der Speedbag-Länge.

Aufgrund des flexiblen Materials passt den meisten Piloten der mit der jeweiligen Gurtzeuggrösse (S, M, L) mitgelieferte Speedbag. Bei Abweichungen (z. B. besonders lange oder kurze Beinlänge) kann das Gurtzeug jedoch mit jeder anderen Beinsackgrösse bestellt und kombiniert werden. Beim Auswechseln eines Speedbags müssen immer die zum jeweiligen Speedbag gehörigen Beinsackleinchen benutzt werden.

Im Grenzbereich der Grössen (165 cm–172 cm und 178 cm–183 cm) empfiehlt ADVANCE, beide in Frage kommende Speedbaggrössen auszuprobieren.



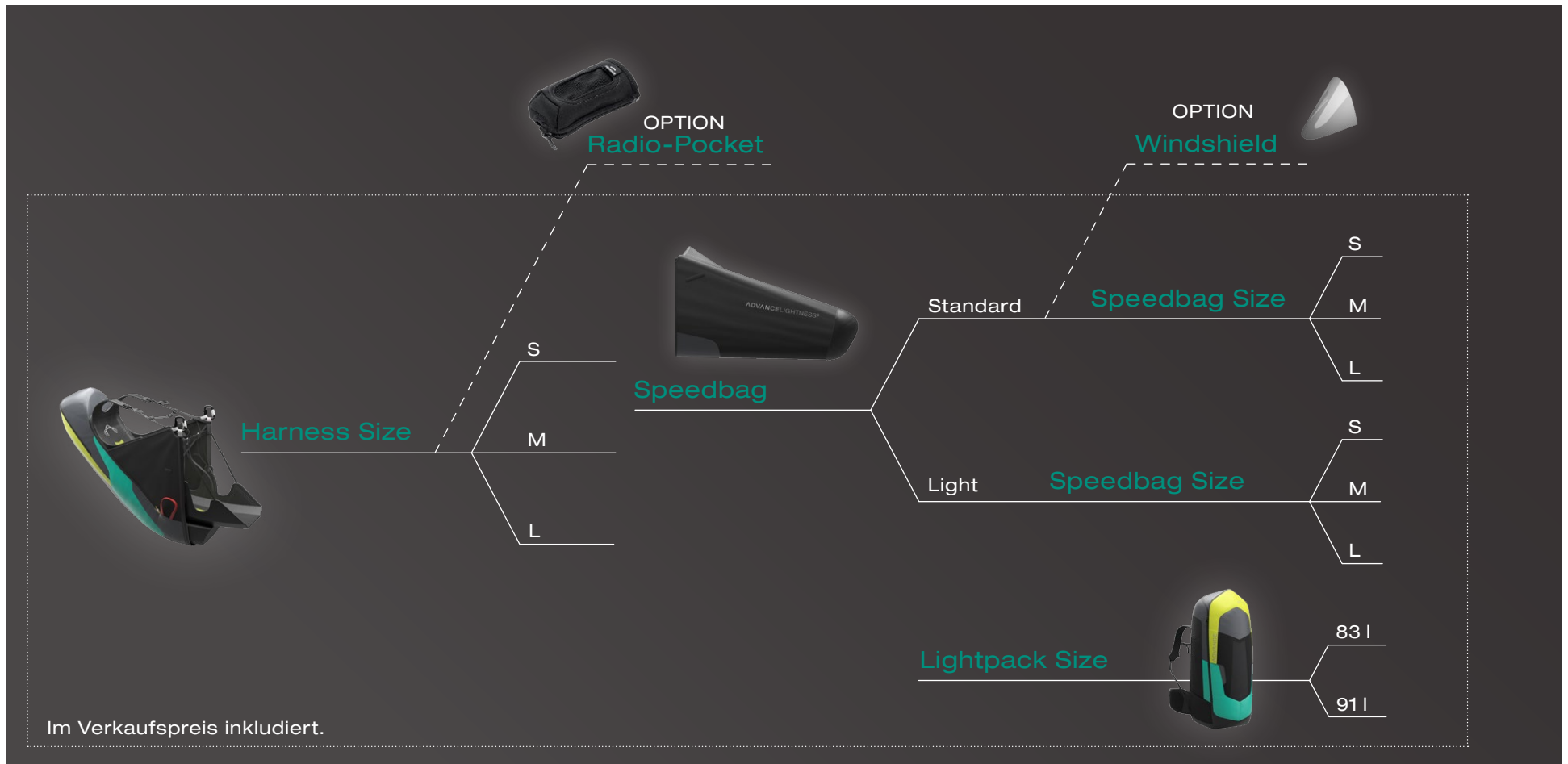
# Sicher verbunden – Easy Connect

Wie alle aktuellen ADVANCE-Gurtzeuge ist auch das LIGHTNESS 3 mit dem Easy Connect System ausgestattet. Durch farbliche Markierungen an den Karabineraufhängungen des Gurtzeugs unterstützt es den Piloten beim Einhängen von ADVANCE-Gleit-  
schirmen, die ebenfalls mit Easy Connect ausgerüstet sind.

- Rot für Links
- Blau für Rechts

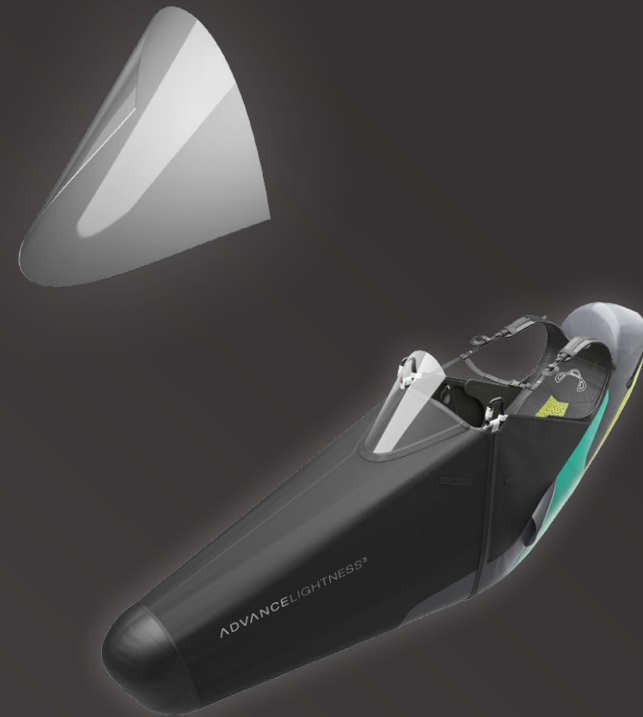


# Konfigurationsmöglichkeiten & Optionen



# Nutzen des optionalen Windshields

Das optional erhältliche Windshield reduziert den Windchill und damit die Auskühlung des Körpers markant. Ausserdem unterdrückt es im Geradeausflug – besonders beim beschleunigten Fliegen – lästige Windgeräusche. Dadurch trägt das Windshield zum ermüdungsfreieren Fliegen über sehr lange Strecken bei. Mit wenigen Handgriffen kann es am Standardspeedbag befestigt und nach dem Flug wieder abgenommen werden.



# LIGHTPACK 3

Das LIGHTNESS 3 wird serienmässig mit einem LIGHTPACK 3 ausgeliefert. Dieser ist in zwei Grössen (83 l und 91 l) erhältlich und 100 g leichter als der LIGHTPACK 2. Die Grössen können frei gewählt werden. Im LIGHTPACK 3 finden ein normalgrosser Gleitschirm, das LIGHTNESS 3 inkl. Rettungsschirm, ein Helm sowie ein Kleidungsstück Platz. Mit einem Gewicht ab 740 Gramm, ergonomisch geformten Schulterträgern und einer gepolsterten Mesh-Rückenpartie vereint der LIGHTPACK 3 ein geringes Gewicht mit grösstmöglichem Komfort. Standardmässig wird das LIGHTNESS 3 in den Grössen S und M mit einem 83 l und in Grösse L mit einem 91 l LIGHTPACK 3 ausgeliefert.



# COMPRESSBAG



Im Lieferumfang des LIGHTNESS 3 ist auch ein COMPRESS-BAG enthalten. Dieser ersetzt den herkömmlichen Innensack des Gleitschirms und ermöglicht ein kompaktes Packen und platzsparendes Verstauen. Er ist exakt auf die Masse des LIGHTPACK 3 abgestimmt und trägt so zum Tragekomfort des Gleitschirmrucksacks bei.

# Serienmässige Auslieferung

- Schaumprotector unter dem Sitzbereich
- SAS-TEC Schutz im Rückenbereich
- Komfortschaum
- Standardspeedbag oder Leichtsppedbag
- Soft-Speedsystem
- Neoprenschutz an den Beingurten
- 2 Edelrid Alias-Alukarabiner
- Kugelgelagerte Ronstan-Beschleunigerrollen
- Rettungsschirm-Verbindungsgurt und -Auslösegriff
- LIGHTPACK 3
- COMPRESSBAG

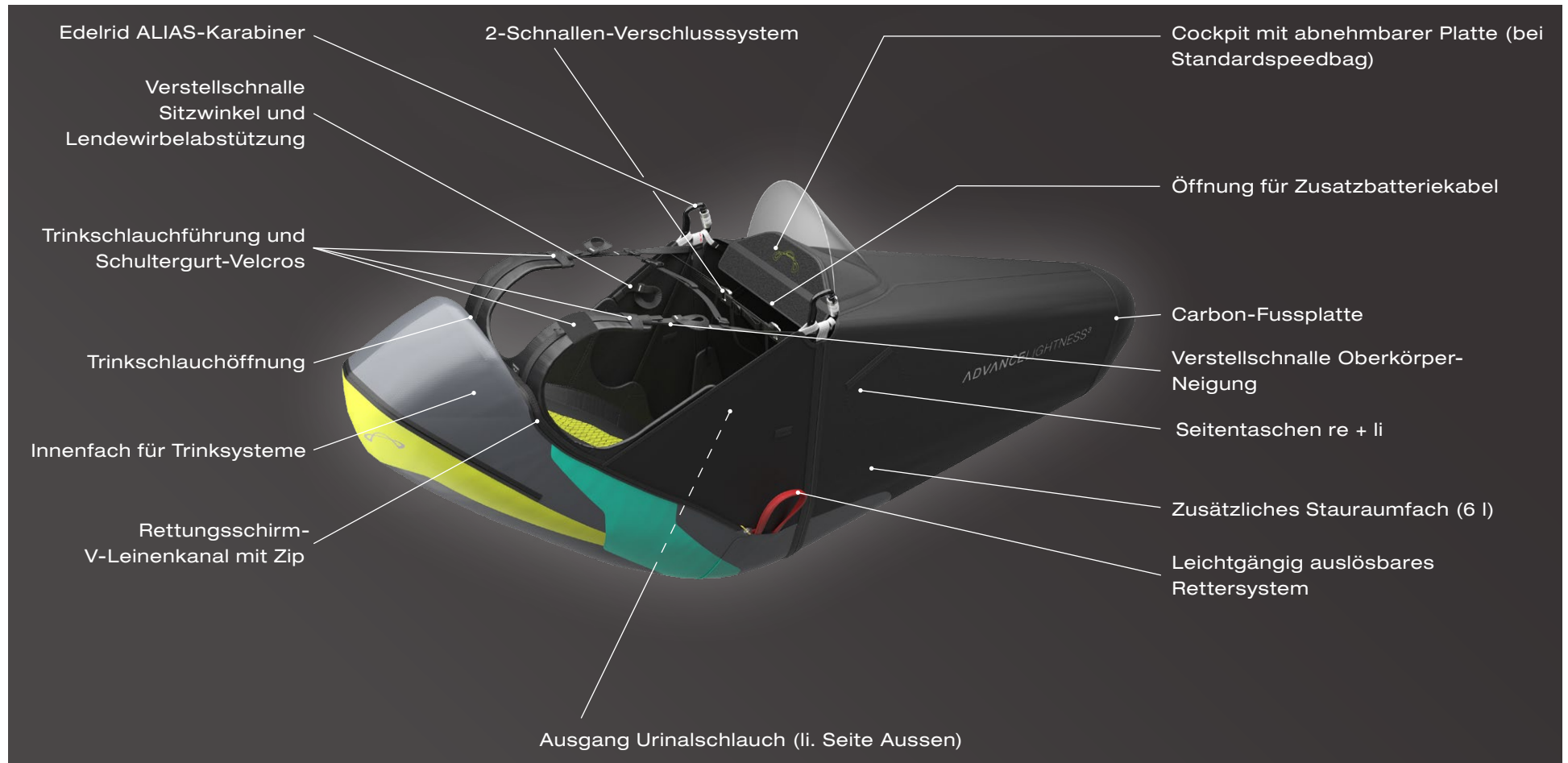
## Optional (separat erhältlich)

- Windshield (kompatibel nur mit Standardspeedbag)
- Funktasche zur Montage am Schultergurt





# Technische Features – Gurtzeug

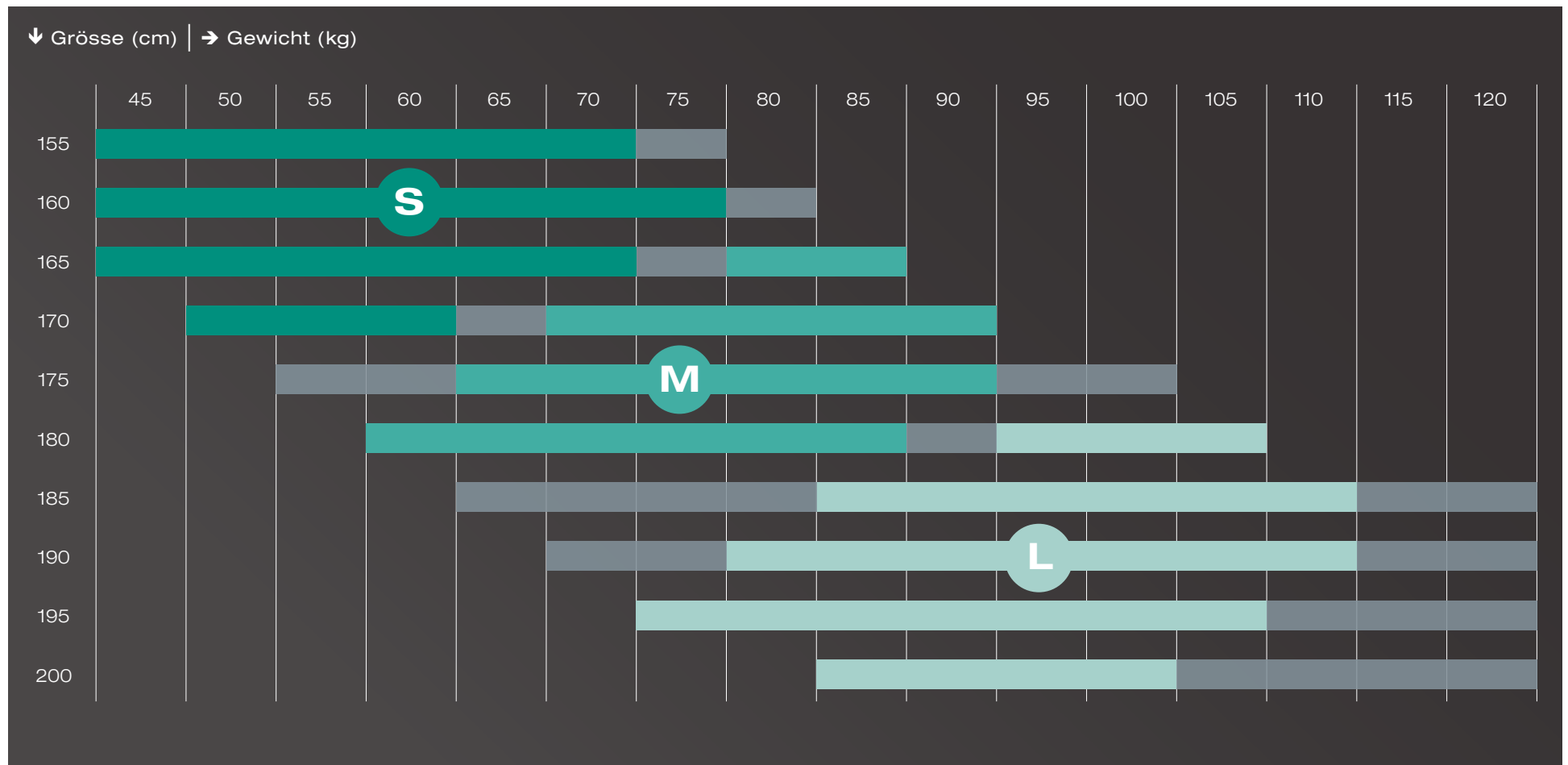


# Technische Features – LIGHTPACK 3





# Grössen-Tabelle



# Technische Daten

<b>LIGHTNESS 3</b>		<b>S</b>	<b>M</b>	<b>L</b>
<b>Pilotengrösse</b>	cm	155–172	165–183	178–200
<b>Breite Sitzbereich<sup>1</sup></b>	cm	N. A. <sup>1</sup>	N. A. <sup>1</sup>	N. A. <sup>1</sup>
<b>Höhe Aufhängepunkte<sup>1</sup></b>	cm	N. A. <sup>1</sup>	N. A. <sup>1</sup>	N. A. <sup>1</sup>
<b>Breite Brustgurt</b>	cm	40–48	40–48	40–48
<b>Gewicht Gurtzeug Standardausführung<sup>2</sup></b>	kg	3.25	3.50	3.58
<b>Gewicht Gurtzeug Leichtausführung<sup>3</sup></b>	kg	2.75	2.90	3.15
<b>Gewicht optionales Windshield<sup>4</sup></b>	g	120	120	120
<b>Zulassung Gurtzeug mit Protektor</b>			EN 1651 & LTF 91/09, 120 kg	
<b>Farbe</b>			Spectra Green/Fusion Yellow	
<b>LIGHTPACK 3</b>	l	83	83	91

<sup>1</sup> variiert je nach Körpergrösse, da ohne Sitzbrett

<sup>2</sup> mit Standard-speedbag und SAS-TEC-Rückenschutz

<sup>3</sup> mit Leicht-speedbag und ausgebautem SAS-TEC Rückenschutz

<sup>4</sup> kompatibel nur mit Standard-speedbag

# FAQ

## **Sind die Speedbags der verschiedenen Gurtzeug-Grössen untereinander austauschbar?**

Ja. Das LIGHTNESS 3 kann in seiner jeweiligen Grösse auch mit anderen Speedbag-Grössen kombiniert werden.

## **Sind die Speedbags der ADVANCE-Liegegurtzeuge generell untereinander austauschbar?**

Nein, nur innerhalb der gleichen Modellreihe. Aufgrund unterschiedlicher Protektorendicken und Gurtzeug-Abmessungen kann ein LIGHTNESS 3-Speedbag zum Beispiel nicht mit einem LIGHTNESS 2- oder gar IMPRESS-Speedbag kombiniert werden.

## **Kann das optionale Windshield auch am Leichtspeedbag montiert werden?**

Nein. Aus Gewichtsgründen ist das optionale Windshield nur mit dem Standardspeedbag kompatibel.

## **Warum ist der Leichtspeedbag nicht mit einer abnehmbaren Cockpitplatte ausgerüstet?**

Das Cockpit des Leichtspeedbags verfügt nur über eine eingenähte Cockpitplatte. Auf eine separate, abnehmbare Platte wurde aus Gewichtsersparnisgründen verzichtet. Auch der Leichtspeedbag kann mit einer Cockpitplatte ausgerüstet werden. Sie ist separat erhältlich.

## **Können sämtliche Gleitschirmmodelle in den COMPRESSBAG gepackt werden?**

Grundsätzlich ja. Eine Ausnahme gilt jedoch für Zweileiner mit aussergewöhnlich langen Leading Edge- und C-Wires.

## **Welchen Nutzen bringt der luftgefüllte Nackenbereich?**

Das LIGHTNESS 3 ist, wie auch schon das LIGHTNESS 2, im Nackenbereich mit einem Luftkissen ausgestattet. Dieses füllt die Todluftzone hinter dem Kopf des Piloten aus und verbessert dadurch die Aerodynamik. Ausserdem dient es zur optischen Abrundung der Gurtzeug-Silhouette. Durch einen Lufteinlass an der Seite des LIGHTNESS 3 füllt sich dieser Nackenbereich während des Fliegens selbständig mit Luft. Dank des Selbstfüll-Mechanismus hat der Pilot beim Start – insbesondere beim Rückwärtsaufziehen – volle Bewegungsfreiheit.

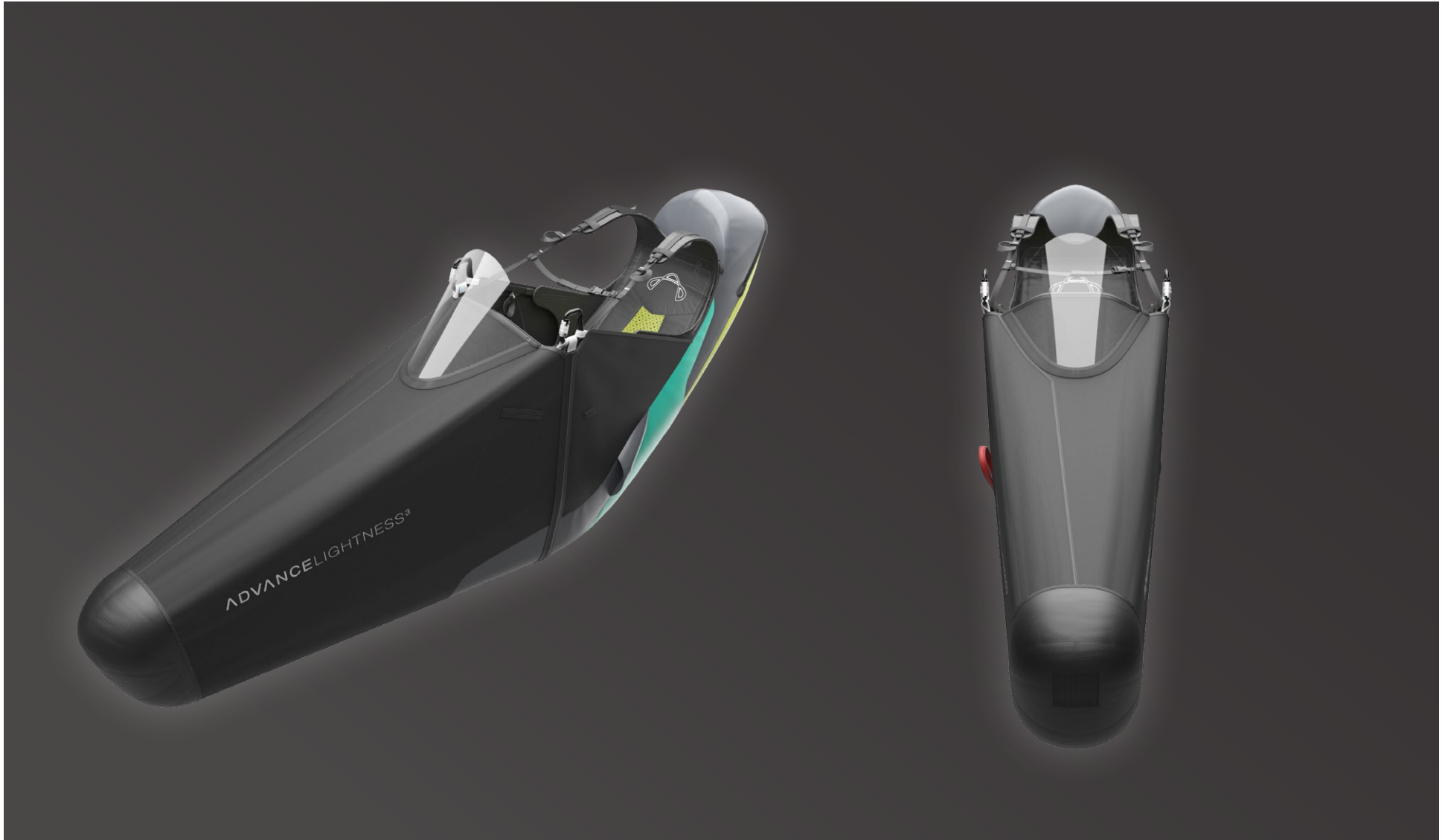
## **Wie robust ist das LIGHTNESS 3?**

Das LIGHTNESS 3 wurde konsequent aus leichten Materialien gebaut. Diese weisen zwar für ihr Gewicht die maximale Robustheit auf, kommen aber bzgl. Langlebigkeit, Abriebfestigkeit und UV-Resistenz nicht an die Werte herkömmlicher Materialien heran. Deshalb gilt: Handle with care.

### **Warum wird das LIGHTNESS 3 inklusive LIGHTPACK 3 und COMPRESSBAG verkauft?**

Das LIGHTNESS 3, der LIGHTPACK 3 und der COMPRESSBAG wurden optimal aufeinander abgestimmt und bilden eine kompakte Einheit. Der Gleitschirmrucksack wurde u.a. so an das Gurtzeug angepasst, dass die Ausrüstung darin extrem platzsparend verpackt werden kann und das Gewicht beim Rucksacktragen eng am Rücken anliegt. Das Gurtzeug-Rückenfach wiederum ist exakt auf den LIGHTPACK 3 ausgelegt und optimiert. Dadurch finden beim Fliegen neben dem LIGHTPACK 3 auch noch Kleider, Verpflegung, komprimierte Trekkingstöcke etc. Platz.

Nur bei der Verwendung des LIGHTNESS 3 zusammen mit dem LIGHTPACK 3 und COMPRESSBAG kann das ganze Potenzial des Systems voll ausgeschöpft werden. Im Gegensatz zu einem Wendegurtzeug, bei dem Gurtzeug und Rucksack untrennbar miteinander verbunden sind, bietet das LIGHTNESS-System eine deutlich höhere Flexibilität.



21 ADVANCE LIGHTNESS 3 – Ready to Transit

# Perfect Combo



- XI . . . . . from 3.40 kg
- LIGHTNESS 3. . . . . from 2.75 kg
- LIGHTPACK 3. . . . . from 0.74 kg
- SQR Light . . . . . from 0.97 kg

Total from 7.86 kg

Ready to Transit

**ADVANCE** LIGHTNESS<sup>3</sup>